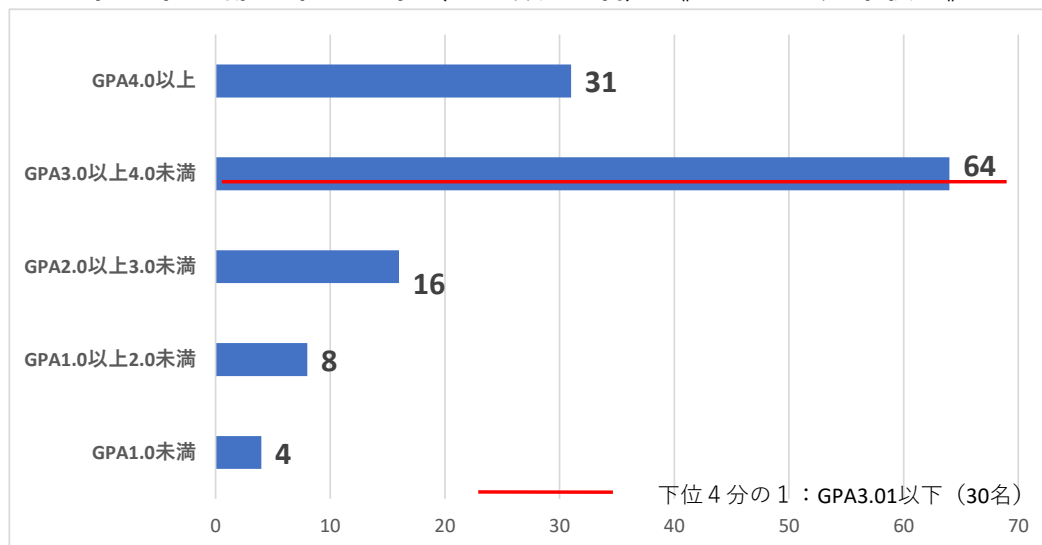


山梨英和大学 客観的な指標に基づく成績の分布状況を示す資料 (2023年度第1学年)

GPA値	GPA1.0未満	GPA1.0以上2.0未満	GPA2.0以上3.0未満	GPA3.0以上4.0未満	GPA4.0以上
人数	4人	8人	16人	64人	31人

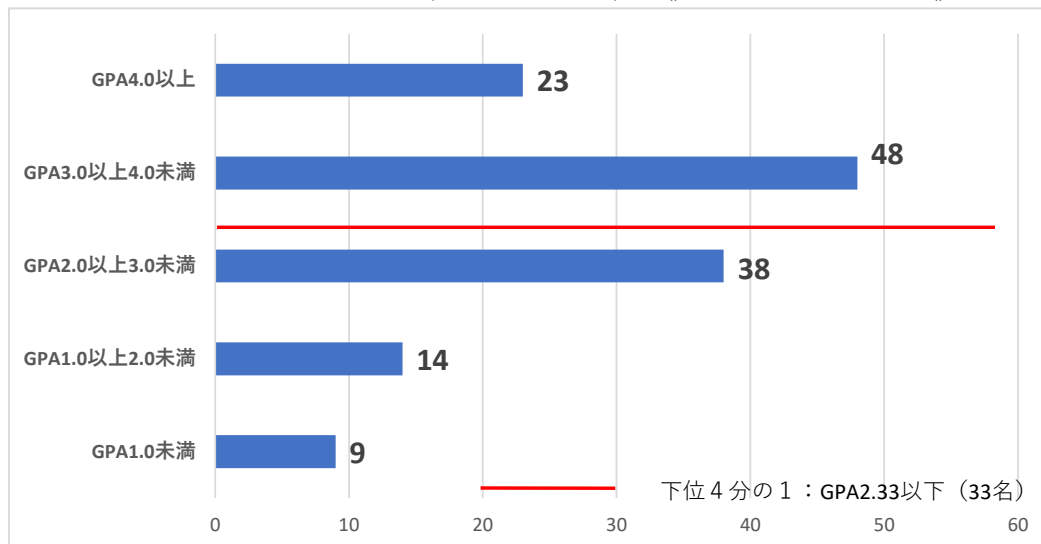
人間文化学部 第1学年 (学生数123名) 《GPAの分布状況》



山梨英和大学 客観的な指標に基づく成績の分布状況を示す資料 (2023年度第2学年)

GPA値	GPA1.0未満	GPA1.0以上2.0未満	GPA2.0以上3.0未満	GPA3.0以上4.0未満	GPA4.0以上
人数	9人	14人	38人	48人	23人

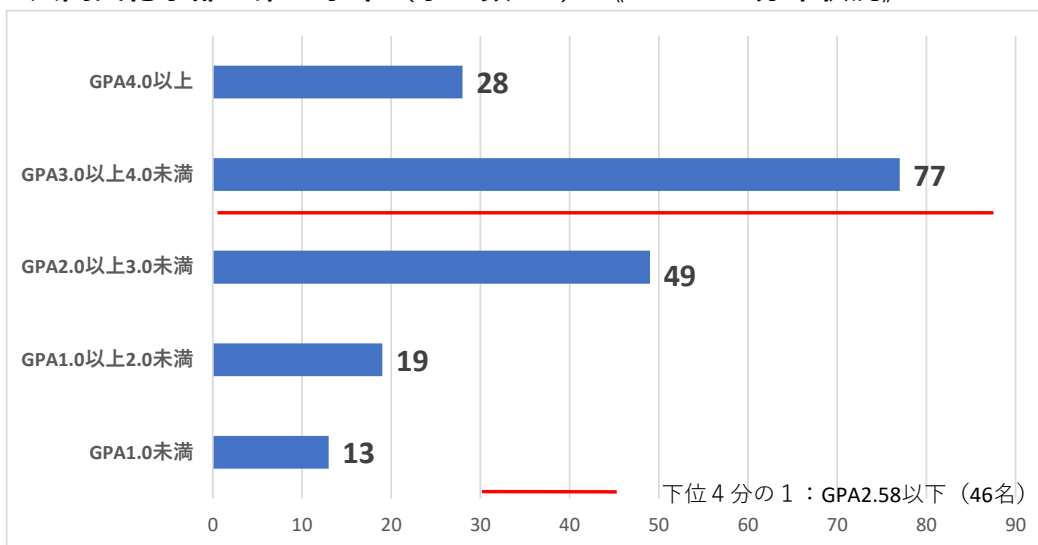
人間文化学部 第2学年 (学生数167名) 《GPAの分布状況》



山梨英和大学 客観的な指標に基づく成績の分布状況を示す資料 (2023年度第3学年)

GPA値	GPA1.0未満	GPA1.0以上2.0未満	GPA2.0以上3.0未満	GPA3.0以上4.0未満	GPA4.0以上
人数	13人	19人	49人	77人	28人

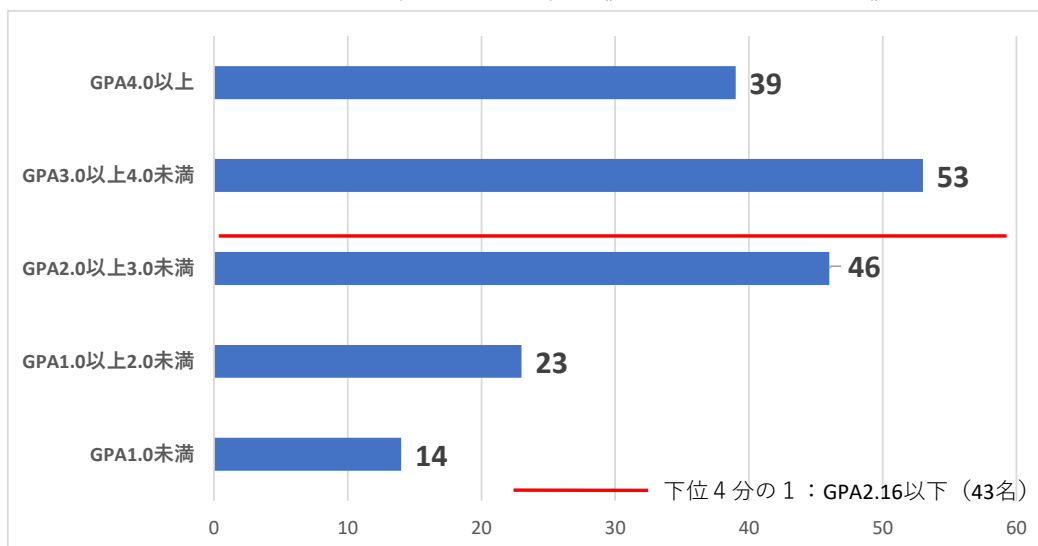
人間文化学部 第3学年 (学生数171) 《GPAの分布状況》



山梨英和大学 客観的な指標に基づく成績の分布状況を示す資料 (2023年度第4学年)

GPA値	GPA1.0未満	GPA1.0以上2.0未満	GPA2.0以上3.0未満	GPA3.0以上4.0未満	GPA4.0以上
人数	14人	23人	46人	53人	39人

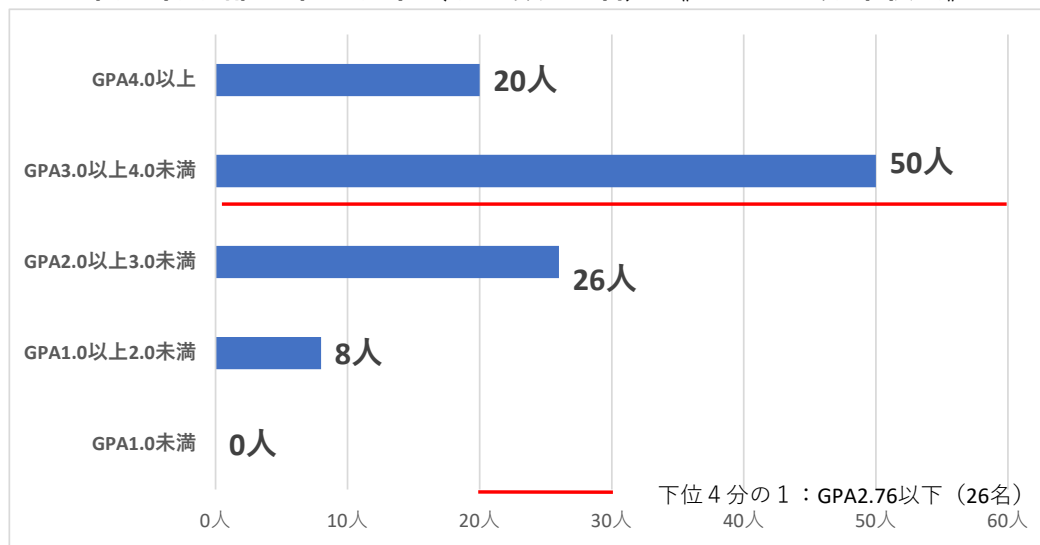
人間文化学部 第4年 (学生数182) 《GPAの分布状況》



山梨英和大学 客観的な指標に基づく成績の分布状況を示す資料 (2024年度第1学年)

GPA値	GPA1.0未満	GPA1.0以上2.0未満	GPA2.0以上3.0未満	GPA3.0以上4.0未満	GPA4.0以上
人数	0人	8人	26人	50人	20人

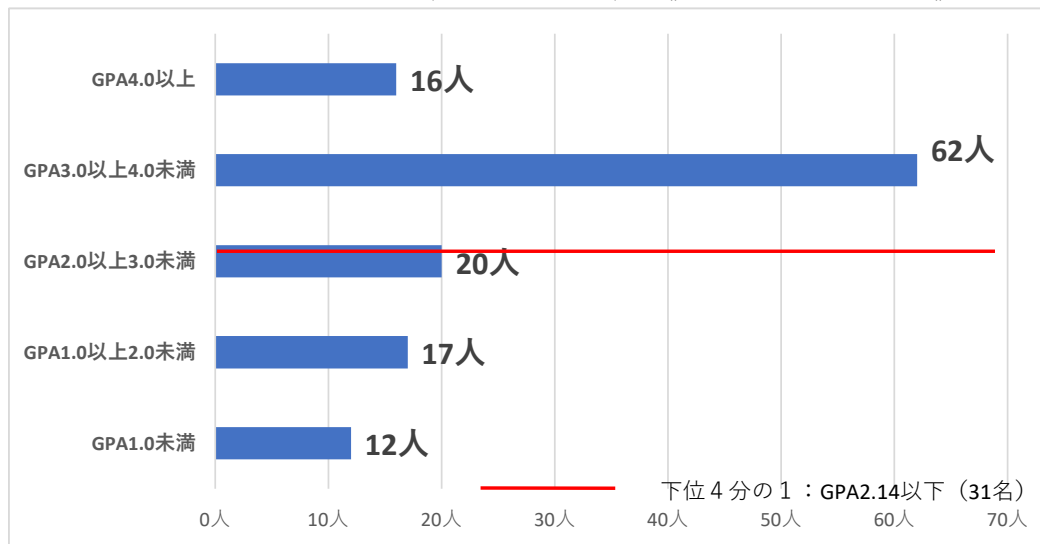
人間文化学部 第1学年 (学生数104名) 《GPAの分布状況》



山梨英和大学 客観的な指標に基づく成績の分布状況を示す資料 (2024年度第2学年)

GPA値	GPA1.0未満	GPA1.0以上2.0未満	GPA2.0以上3.0未満	GPA3.0以上4.0未満	GPA4.0以上
人数	12人	17人	20人	62人	16人

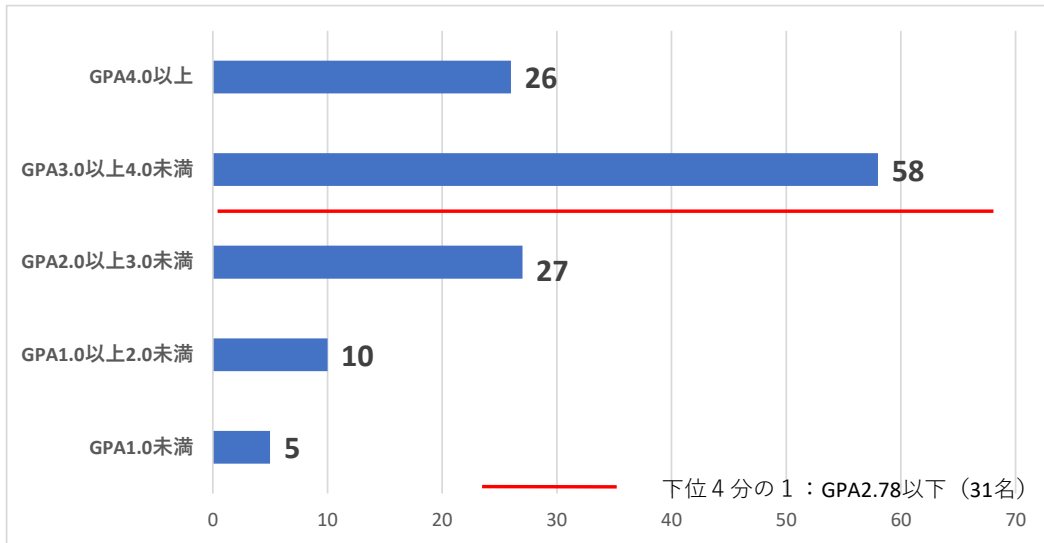
人間文化学部 第2学年 (学生数127名) 《GPAの分布状況》



山梨英和大学 客観的な指標に基づく成績の分布状況を示す資料 (2024年度第3学年)

GPA値	GPA1.0未満	GPA1.0以上2.0未満	GPA2.0以上3.0未満	GPA3.0以上4.0未満	GPA4.0以上
人数	5人	10人	27人	58人	26人

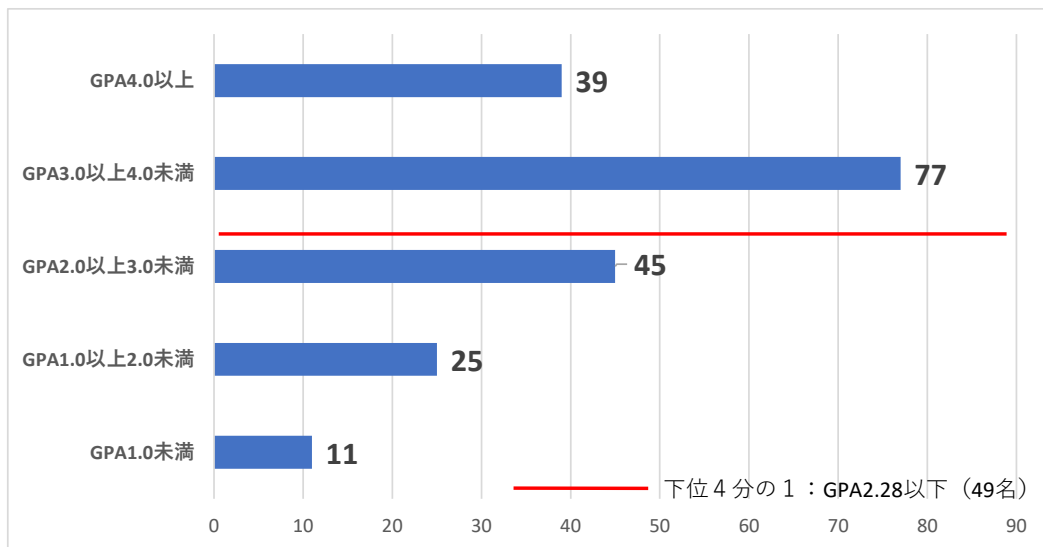
人間文化学部 第3学年 (学生数126) 《GPAの分布状況》



山梨英和大学 客観的な指標に基づく成績の分布状況を示す資料 (2024年度第4学年)

GPA値	GPA1.0未満	GPA1.0以上2.0未満	GPA2.0以上3.0未満	GPA3.0以上4.0未満	GPA4.0以上
人数	11人	25人	45人	77人	39人

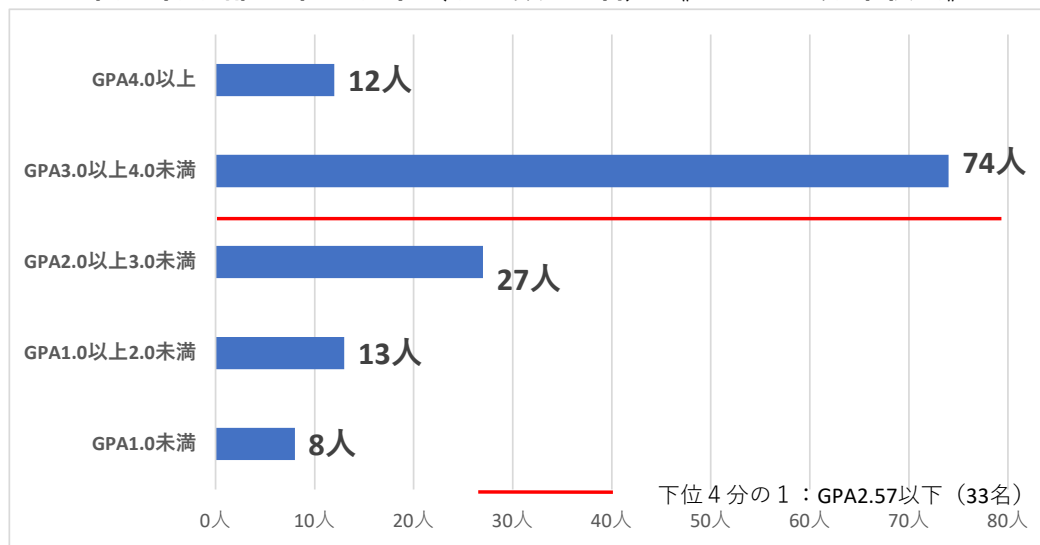
人間文化学部 第4年 (学生数197) 《GPAの分布状況》



山梨英和大学 客観的な指標に基づく成績の分布状況を示す資料 (2025年度第1学年)

GPA値	GPA1.0未満	GPA1.0以上2.0未満	GPA2.0以上3.0未満	GPA3.0以上4.0未満	GPA4.0以上
人数	8人	13人	27人	74人	12人

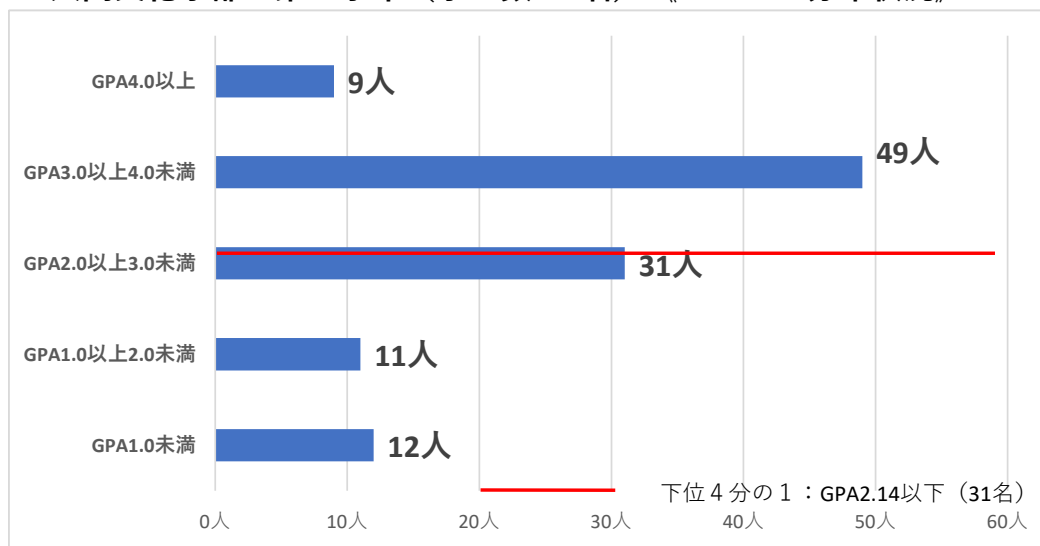
人間文化学部 第1学年 (学生数134名) 《GPAの分布状況》



山梨英和大学 客観的な指標に基づく成績の分布状況を示す資料 (2025年度第2学年)

GPA値	GPA1.0未満	GPA1.0以上2.0未満	GPA2.0以上3.0未満	GPA3.0以上4.0未満	GPA4.0以上
人数	12人	11人	31人	49人	9人

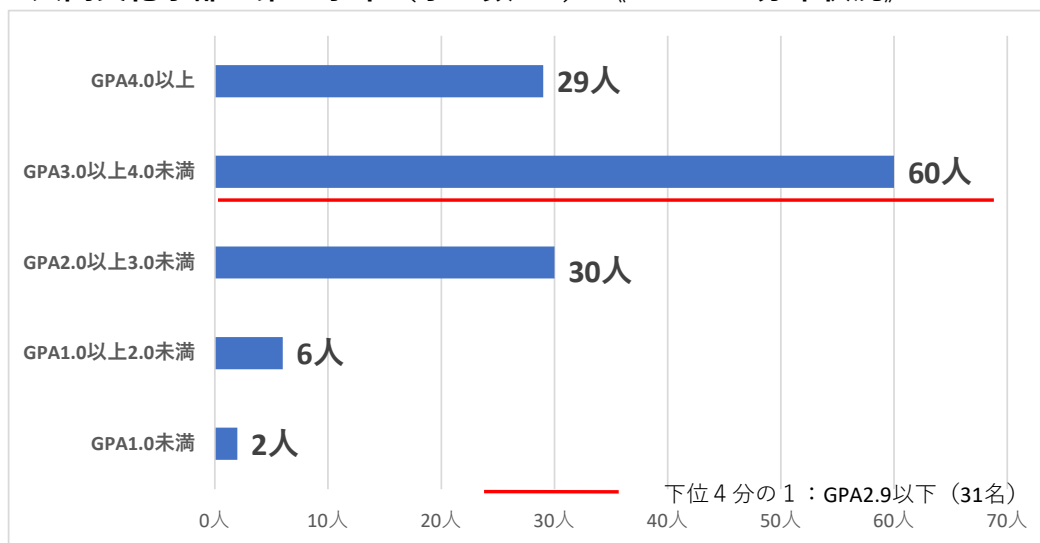
人間文化学部 第2学年 (学生数112名) 《GPAの分布状況》



山梨英和大学 客観的な指標に基づく成績の分布状況を示す資料（2025年度第3学年）

GPA値	GPA1.0未満	GPA1.0以上2.0未満	GPA2.0以上3.0未満	GPA3.0以上4.0未満	GPA4.0以上
人数	2人	6人	30人	60人	29人

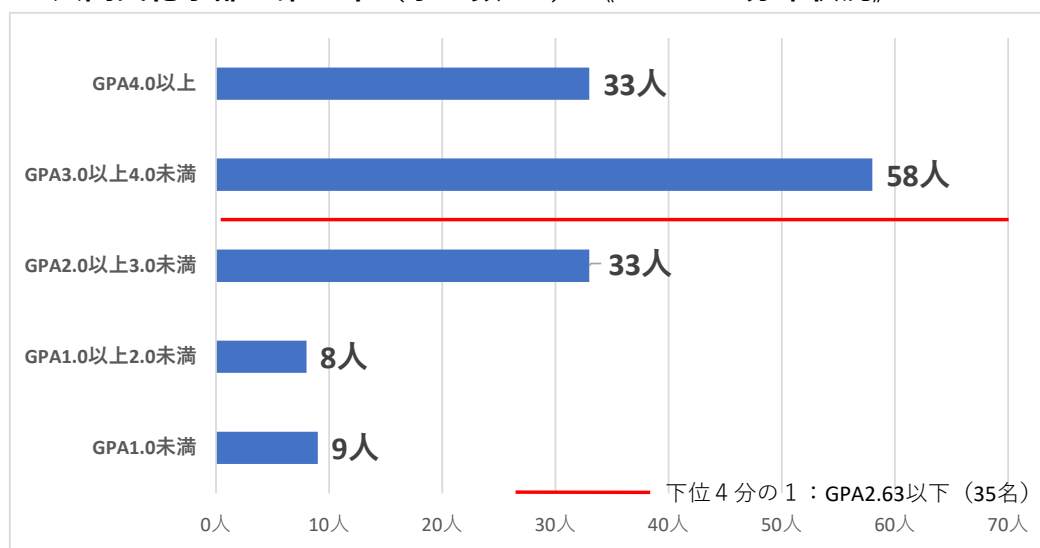
人間文化学部 第3学年（学生数127）《GPAの分布状況》



山梨英和大学 客観的な指標に基づく成績の分布状況を示す資料（2025年度第4学年）

GPA値	GPA1.0未満	GPA1.0以上2.0未満	GPA2.0以上3.0未満	GPA3.0以上4.0未満	GPA4.0以上
人数	9人	8人	33人	58人	33人

人間文化学部 第4年（学生数141）《GPAの分布状況》



客観的な指標の算出方法

成績の種類	評価 (レターグレード)	点数
判定	A	90～100点
合格	B	80～ 89点
	C	70～ 79点
	D	60～ 69点
不合格	F	0～ 59点

履修科目の成績評価を点数化し、全科目の合計点の平均を算出する (100点満点で点数化)

GPは素点scoreをもとに次の式で算出

$$GP = \frac{\text{score} - 50}{10}$$

GPA (グレードポイントアベレージ) とは、履修した科目のGPに単位数をかけた値の合計を総登録単位数で割ったもの。GPAは5.0～0.0の間で算出

$$GPA = \frac{(\text{GP} \times \text{当該科目の単位数}) \text{の総和}}{\text{総登録単位数}}$$