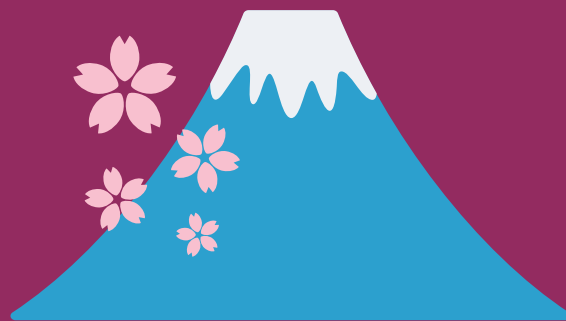


Yamanashi Eiwa University

International Students' Guidebook

Welcome to Japan,
Welcome to Yamanashi.



山梨英和大学

りゅうがくせい
留学生のための手引書

Faculty of Human Sciences and Cultural Studies

Department of Human Sciences and Cultural Studies

にんげんぶん か がく ぶ にんげんぶん か がっ か
人間文化学部 人間文化学科

Three Academic Domains

がくも んりょういき
3つの学問領域



Psychological Services
サイコロジカル・サービス領域りょういき

まな
[学びのキーワード]

しんり がく しんりりょうほう せいしんぶんせき
心理学、心理療法、精神分析



Global Studies
グローバル・スタディーズ領域りょういき

まな
[学びのキーワード]

せかい げんご ぶんか ぶんがく
世界の言語・文化・文学

にんげんぶん か がく
人間文化学



Media Science
メディア・サイエンス領域りょういき

まな
[学びのキーワード]

ICT、AI



Some Features of YEU (特長について)

[日本語能力が身につく4つのPoint]

01 留学生オフィスアワーで日本語に関する相談ができます

「日本語で話したい」「JLPT や、日本語の宿題について相談したい」など、授業時間以外にも日本語の先生に相談できます。

02 授業でビジネス日本語を学べます

読む・聞く・書く・話すの四技能を効果的に伸ばしつつ、ビジネスで必要な日本語コミュニケーション能力を総合的に養成します。また、就職面接を想定したロールプレイも行っています。

03 日本語を教える先生を目指せます

外国人など日本語を母語としない人たちに、日本語を教える「登録日本語教員」(国家資格)の資格取得を目指せます。

04 JLPTの受験料を補助します

JLPT (日本語能力試験) のN1合格を目指し、受験料の半額を補助しています。

[学びの環境]

パソコンを4年間無償で貸し出します

入学後すぐに、自分専用のパソコン (Mac Book) が配布され、授業やプライベートで自由に使用できます。

正面に世界遺産富士山を望む

キャンパス

山梨英和大学がある山梨県は東京の隣であり、自然豊かな落ち着いた環境です。水と空気が綺麗で、家賃 (平均 4 万円) も物価も安く生活しやすいところです。大学の近くにはコンビニやスーパー、飲食店、医療モールなど、暮らしの安心と便利が整っています。



Tuition Fee (学費について)

2025年度実績

	1年次		2年次~4年次	
	入学手続時	2期	1期	2期
入学金	免除	—	—	—
授業料	175,000	175,000	175,000	175,000
教育充実費	170,000	170,000	170,000	170,000
学生会費	10,000	—	10,000	—
合計	355,000	345,000	355,000	345,000

[学費、奨学金についての3つのPoint]

01 外国人留学生 (在留資格「留学」) は、年間約70万円で学べます。

02 奨学金として、入学金を15万円免除し、授業料を50%減免します。

03 2期の学費の支払いは、10月です。入学手続時から10月まで準備をすることが出来ます。

- 左記の経費の他に、安全会費、同窓会費がかかります。詳しい学費は、募集要項で必ず確認してください。

Career Options after Graduation (卒業後の進路について)

くにべつしんろ じょうきよう
国別進路状況について (2024年3月~2026年3月卒業生)

しんろ
〔進路サポート4つのPoint〕

くに・ちい	地域	しゅうしょく 就職	だいがくいん 大学院	ごうけい 合計
たい	わん	1	-	1
インドネシア		1	-	1
カンボジア		1	1	2
ネパール		3	-	3
モンゴル		1	-	1
ベトナム		4	-	4
ちゆう	こく	18	7	25
ごう	けい	29	8	37

- 4年生の4月と10月に一人ひとりと面談をして、希望に合った進路に向けてサポートをしています。
- 毎年2月に約100社の会社が参加して、学内での企業説明会を行っており、留学生の就職へつなげています。
- JLPT (日本語能力試験) N1の合格者が4名出ました。(2025年度実績)
- JLPT (日本語能力試験) の受験料半額補助

おも しゅうしょくさき 主な就職先

やまなしけん かぶしきがいしゃ ユニタス / かぶしきがいしゃ シャトレゼ / かぶしきがいしゃ ひろさわせい きせいさくしょ やまなしがくいんちゅうがっこう こうとう
 山梨県：株式会社 ユニタス / 株式会社 シャトレゼ / 株式会社 廣澤精機製作所 / 山梨学院中学校・高等
 がっこう かぶしきがいしゃ にっけん かぶしきがいしゃ ふじきゅう かぶしきがいしゃ きょうりつ かぶしきがいしゃ こいずみちゅうぶ
 学校 / 株式会社 日建 / 株式会社 富士急ハイランド / 株式会社 共立メンテナンス / 株式会社 小泉中部 /
 かぶしきがいしゃ やさしいてこうふ
 株式会社 やさしい手甲府
 とうきやうと だいいちこううん かぶしきがいしゃ しよくひん かぶしきがいしゃ FPTジャパンホールディングス 株式会社 /
 東京都：第一港運 株式会社 / いなば食品 株式会社 / FPTジャパンホールディングス 株式会社 /
 かぶしきがいしゃ さいたまけん かぶしきがいしゃ サイサン ベトナム：株式会社 JVB ベトナム
 株式会社 ヨドバシカメラ 埼玉県：株式会社 サイサン ベトナム：株式会社 JVB ベトナム
 きやうとふ やまぐちけん すがわしやたい かぶしきがいしゃ
 京都府：カトープレジャーグループ 山口県：須河車体 株式会社
 ▶ 主に、卸売・小売業、情報通信業、製造業、生活関連サービス業などに就職。

だいがくいんしんがく ねん がつ ねん がつそつぎょうせい 大学院進学 (2022年3月~2026年3月卒業生)

つくばだいがく やまなしだいがく こくがくいんだいがく やまなしがくいんだいがく おうびりんだいがく めいじだいがく ひろしまだいがく けいおうぎじゅくだいがく
 筑波大学 / 山梨大学 / 國學院大學 / 山梨学院大学 / 桜美林大学 / 明治大学 / 広島大学 / 慶應義塾大学 /
 ふじだいがく おかやまだだいがく ならじょしだいがく さいたまだいがく とうきやうじょしだいがく めいかいだいがく
 富士大学 / 岡山大学 / 奈良女子大学 / 埼玉大学 / 東京女子大学 / 明海大学

Number of International Students

くにべつ ちい いくべつがいこくじんりゅうがくせいすう
 (国別・地域別外国人留学生数)

くに	めい	ざいせきしゃすう 在籍者数
ちゆう	こく	36
ベトナム		15
モンゴル		8
ネパール		7
スリランカ		3
インドネシア		1
インド		1
たい	わん	1
かん	こく	1
パングラデシュ		2
タイ		1
ミャンマー		3
ごう	けい	79

がいこくじん
外国人
 りゅうがくせい
留学生の割合

15%

(2026年4月現在)

Access (アクセス)

でんしゃ ほうほう
〔電車、バスでのアクセス方法〕

ちゆうおうほんせん みのがせん こうふえき みなみぐち お こうふえき
 JR中央本線、身延線「甲府駅」南口で降り、「甲府駅バス
 ターミナル5番のりば」で「山梨英和大学經由石和方面行き」
 ばん やまなしえいわだいがくけい ゆいさわほうめんゆ
 バス乗車20分、「山梨英和大学」バス停下車、徒歩0分。

Open Campus Information

(オープンキャンパス情報)

りゅうがくせい じょうほう
留学生のためのオープンキャンパス 9/26 (土)

ないよう だいがくしょうかい せんぱい こうりゅう もぎこうぎ にゅうしたいさく
 ■内容 大学紹介、先輩と交流、模擬講義、入試対策、
 にほん しゅうしょく しえんたいせい
 日本で就職するための支援体制など

* 「甲府駅」からの無料送迎と無料ランチを用意する予定です。



山梨英和大学

〒400-8555 山梨県甲府市横根町 888 番地
 TEL (055) 223-6022 yamanashi-eiwa.ac.jp